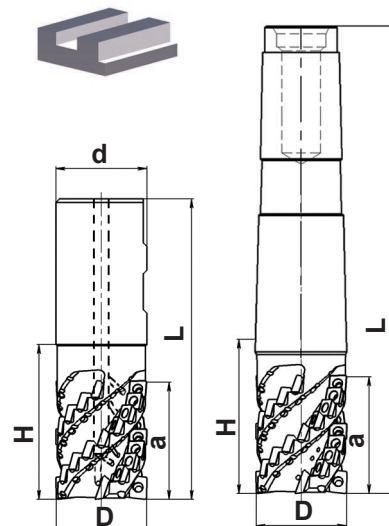
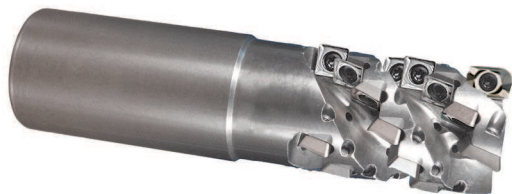


# MT190L-ИК

## Концевые торцово-цилиндрические фрезы

\*Универсальное применение.  
 \*Эффективное черновое фрезерование пазов и периферийное фрезерование с применением СОЖ.  
 \*Каждая режущая спираль - один эффективный зуб.  
 \*При фрезеровании титановых сплавов и аустенитной нержавеющей стали необходима непрерывная подача в зону резания СОЖ под давлением.  
 \*Стандартные радиуса пластины на торце 0,8; 3,0; 4,0 мм.  
 \*Начиная с R=3 мм необходима доработка корпуса.



Обозначение	Размеры, мм				Z	n <sub>max</sub> RPM	kg	Кол.	Кол.	Кол.	Кол.	Кол.	Кол.
	D	a	H	L									

### MT190L-W...SD08/BD12...ИК

Хвостовик - цилиндрический типа "Weldon" DIN 1835 B\*

MT190L-040W40R03SD08/BD12-055-ИК	40	55	80	150	40	3	17000	1,0	BDMT1204.. + SDMT08T308ER	3+21	💧	-	-	T300755-09AP	7009-TP 3,0 Nm
MT190L-040W40R03SD08/BD12-087-ИК	40	87	110	180	40	3	17000	1,2		3+36	💧	-	-		
MT190L-040W40R03SD08/BD12-099-ИК	40	99	120	190	40	3	17000	1,3		3+42	💧	-	-		
MT190L-050W50R04SD08/BD12-074-ИК	50	74	100	180	50	4	13500	2,2		4+40	💧	-	-		
MT190L-050W50R04SD08/BD12-087-ИК	50	87	115	195	50	4	13500	2,3		4+48	💧	-	-		
MT190L-050W50R04SD08/BD12-099-ИК	50	99	125	205	50	4	13500	2,4		4+56	💧	-	-		

### MT190L-W...SD08/BD12...+18A-ИК

Хвостовик - цилиндрический типа "Weldon" DIN 1835 B\*

MT190L-050W50R04SD08/BD12-56+18A-ИК	50	74	100	180	50	4	13500	2,0	BDMT1204.. + SDMT08T308ER	4+40	💧	E290L- X050R04SD08/BD12-ИК	H103500- 08S-ИК	T300755- 09AP	7009-TP 3,0 Nm
MT190L-050W50R04SD08/BD12-69+18A-ИК	50	87	115	195	50	4	13500	2,2		4+48	💧				
MT190L-050W50R04SD08/BD12-81+18A-ИК	50	99	125	205	50	4	13500	2,3		4+56	💧				

### MT190L-MK...SD08/BD12

Хвостовик - конус Морзе DIN 228A / ISO 296

MT190L-040MK5R03SD08/BD12-055	40	55	80	210	MK5	3	17000	1,0	BDMT1204.. + SDMT08T308ER	3+21		-	-	T300755-09AP	7009-TP 3,0 Nm
MT190L-040MK5R03SD08/BD12-087	40	87	110	250	MK5	3	17000	1,2		3+36		-	-		
MT190L-040MK5R03SD08/BD12-099	40	99	120	260	MK5	3	17000	1,3		3+42		-	-		
MT190L-050MK5R04SD08/BD12-074	50	74	100	230	MK5	4	13500	2,2		4+40		-	-		
MT190L-050MK5R04SD08/BD12-087	50	87	115	245	MK5	4	13500	2,3		4+48		-	-		
MT190L-050MK5R04SD08/BD12-099	50	99	125	255	MK5	4	13500	2,4		4+56		-	-		

	Марка твердого сплава										Основные размеры							
	P				M			K	N	S		H	ic	l	s	d1	r	b
	HCP25X	HCP30X	HCP35N	HCM35X	HCM25X	HCM35X	HCP35N	HCS25X	HCP25X	HCM25X	HCS25X	HCS30X						
BDMT120408SR	●	●	●	○	●	●	○	○		○	●	●	8,16	12,0	4,76	3,4	0,8	1,2
BDMT120408ER							○	○			●	●	8,16	12,0	4,76	3,4	0,8	1,2
BDMT120430SR	●	●		○	●	●		○		○			8,16	12,0	4,76	3,4	3,0	0,9
BDMT120430ER							○	○			●	●	8,16	12,0	4,76	3,4	3,0	0,9
BDMT120440SR	●	●		○	●	●		○		○			8,16	12,0	4,76	3,4	4,0	-
BDMT120440ER							○	○			●	●	8,16	12,0	4,76	3,4	4,0	-
SDMT08T308ER	●	●		○	●	●		○	○	○	●	●	9,0	9,0	3,97	3,4	0,8	-