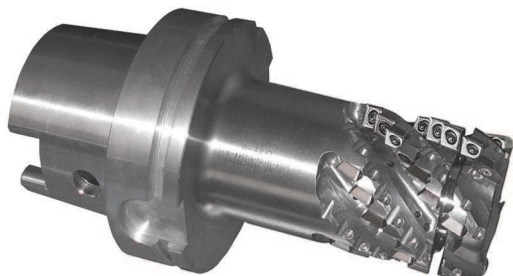
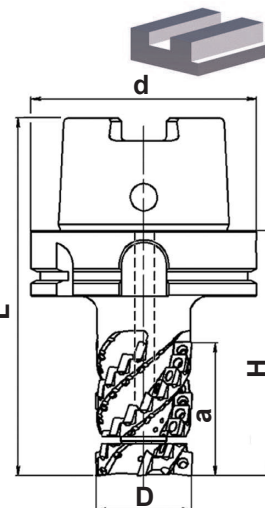


MT190L...+18A-ИК

Концевые торцово-цилиндрические фрезы со сменной торцевой частью с внутренним подводом СОЖ



- *Универсальное применение.
- *Эффективное черновое фрезерование пазов и периферийное фрезерование с применением СОЖ.
- *Мелкий шаг только для периферийного фрезерования и обработки уступов.
- *Каждая режущая спираль - один эффективный зуб.
- *При фрезеровании титановых сплавов и аустенитной нержавеющей стали необходима непрерывная подача в зону резания СОЖ под давлением.
- *Стандартные радиуса пластины на торце 0,8; 3,0; 4,0 мм.
- *Начиная с R=3 мм необходима доработка корпуса.**



Обозначение	Размеры, мм				Z	V _{max} RPM	M _{max} кг	Кол.	Кол.	Кол.	Кол.	Кол.
	D	a	H	L								

MT190L..H.A..SD08/BD12..+18A-ИК *нормальный шаг* **Хвостовик полый конический типа HSK DIN 69893**

MT190L-050H100AR04SD08/BD12-056+18A-ИК	50	74	109	159	100	4	15000	3,1	BDMT1204.. + SDMT08T308ER	4+40	💧	E290L- X050R04SD08/BD12-ИК	H103500- 08S-ИК	T300755-09AP	7009-TP 3,0 Nm
MT190L-050H100AR04SD08/BD12-069+18A-ИК	50	87	144	194	100	4	14500	3,6		4+48	💧				
MT190L-050H100AR04SD08/BD12-081+18A-ИК	50	99	154	204	100	4	14500	3,7		4+56	💧				
MT190L-063H100AR05SD08/BD12-069+18A-ИК	63	87	144	194	100	5	14000	4,1		5+60	💧				
MT190L-063H100AR05SD08/BD12-081+18A-ИК	63	99	154	204	100	5	14000	4,3		5+70	💧				
MT190L-063H100AR05SD08/BD12-094+18A-ИК	63	112	172	222	100	5	13500	4,7		5+80	💧				
MT190L-063H125AR05SD08/BD12-069+18A-ИК	63	87	144	207	125	5	12500	4,7		5+60	💧				
MT190L-063H125AR05SD08/BD12-094+18A-ИК	63	112	172	235	125	5	11500	4,7		5+80	💧				
MT190L-080H125AR06SD08/BD12-094+18A-ИК	80	112	172	235	125	6	10500	6,3		6+96	💧				
MT190L-080H125AR06SD08/BD12-132+18A-ИК	80	150	186	249	125	6	10500	8,0		6+132	💧				

MT190L..H.A..SD08/BD12..+18A-ИК *мелкий шаг* **Хвостовик полый конический типа HSK DIN 69893**

MT190L-063H100AR06SD08/BD12-069+18A-ИК	63	87	144	194	100	6	14500	4,1	BDMT1204.. + SDMT08T308ER	6+72	💧	E290L- X063R06SD08/BD12-ИК	H123600- 10S-ИК	T300755-09AP	7009-TP 3,0 Nm		
MT190L-063H100AR06SD08/BD12-081+18A-ИК	63	99	154	204	100	6	14500	4,2		6+84	💧						
MT190L-063H100AR06SD08/BD12-094+18A-ИК	63	112	172	222	100	6	13500	4,7		6+96	💧						
MT190L-063H125AR06SD08/BD12-069+18A-ИК	63	87	144	207	125	6	13500	4,8		6+72	💧						
MT190L-063H125AR06SD08/BD12-094+18A-ИК	63	112	172	235	125	6	12500	5,0		6+96	💧						
MT190L-080H125AR07SD08/BD12-094+18A-ИК	80	112	172	235	125	7	10500	6,3		7+112	💧						
MT190L-080H125AR07SD08/BD12-132+18A-ИК	80	150	200	263	125	7	10500	8,0		7+154	💧					E290L- X080R07SD08/BD12-ИК	H164500- 14S-ИК

ic	l	s	d1	r	b	Марка твердого сплава										Основные размеры						
						P		M		K	N	S		H	ic	l	s	d1	r	b		
						HCP25X	HCP30X	HCP35N	HCM35X	HCM25X	HCM35X	HCP35N	HCS25X	HCP25X							HCM25X	HCS25X
BDMT120408SR	●	●	●	○	●	●	○	○	○	○	○	○	○	○	○	○	8,16	12,0	4,76	3,4	0,8	1,2
BDMT120408ER	●	●	●	○	●	●	○	○	○	○	○	○	○	○	○	○	8,16	12,0	4,76	3,4	0,8	1,2
BDMT120430SR	●	●	●	○	●	●	○	○	○	○	○	○	○	○	○	○	8,16	12,0	4,76	3,4	3,0	0,9
BDMT120430ER	●	●	●	○	●	●	○	○	○	○	○	○	○	○	○	○	8,16	12,0	4,76	3,4	3,0	0,9
BDMT120440SR	●	●	●	○	●	●	○	○	○	○	○	○	○	○	○	○	8,16	12,0	4,76	3,4	4,0	-
BDMT120440ER	●	●	●	○	●	●	○	○	○	○	○	○	○	○	○	○	8,16	12,0	4,76	3,4	4,0	-
SDMT08T308ER	●	●	●	○	●	●	○	○	○	○	○	○	○	○	○	○	9,0	9,0	3,97	3,4	0,8	-