

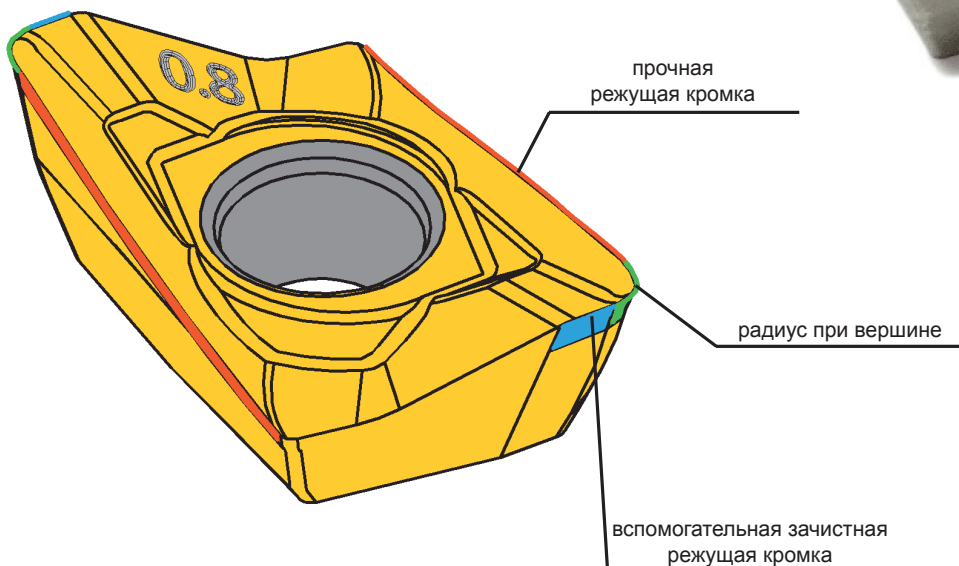
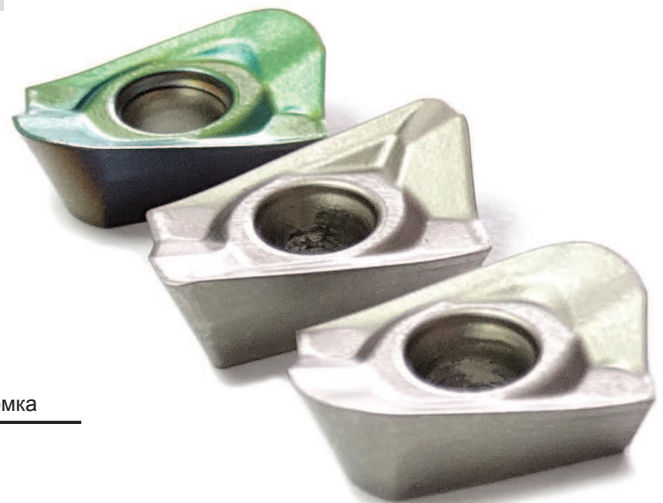
Новые твердосплавные пластины СКИФ-М

с криволинейной режущей кромкой

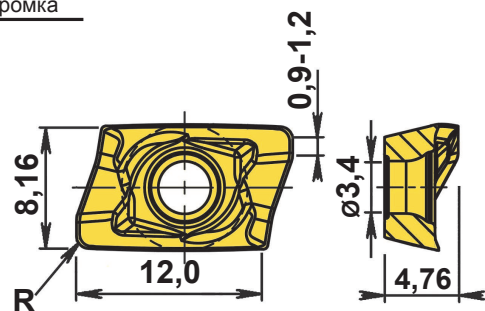
- универсальная положительная геометрия и широкий диапазон новых марок сплавов перекрывают весь диапазон материалов групп P, M и S;
- особое исполнение задней поверхности пластин повышает надежность их фиксации в осевом направлении на торцово-цилиндрических фреззах, обеспечивает улучшение стружкоотвода при обработке пазов и карманов;
- стандартные радиусы режущей кромки при вершине - 0,8; 3,0 и 4,0 мм;
- высокое качество обработки торцевой поверхности, благодаря наличию вспомогательной зачистной режущей кромки.



широкий спектр обрабатываемых материалов



стандартные радиуса пластины



основные размеры