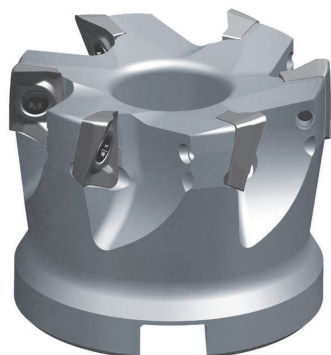
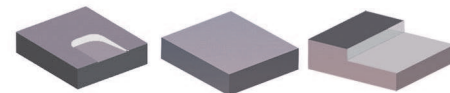
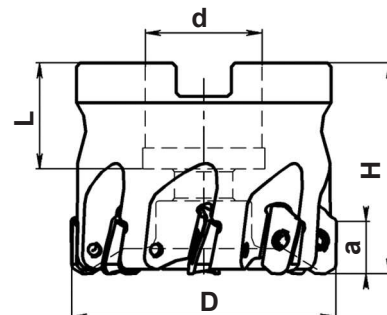


MT290...BD12

Торцовые фрезы 90°



- *Положительная геометрия.
- *Лучшая конструкция для фрезерования плоскостей и уступов на обрабатывающих центрах.
- *Высокая производительность на станках ограниченной мощности.
- *Очень низкие силы резания.
- *Эффективная обработка стали.
- *Стандартные радиуса пластины 0,8; 3,0; 4,0 мм.
- *Начиная с R=3 мм необходима доработка корпуса.**



Обозначение	Размеры, мм					Z	V _{max} RPM	КГ		Кол.				
	D	a	L	H	d									
Крупный шаг													Глубина резания до 12 мм	
MT290-040A16R03BD12	40	12	19	40	16	3	19500	0,2	BDMT1204...	3	T300755-09AP	7009-TP 2,2 Nm		
MT290-050A22R03BD12	50	12	20	40	22	3	17500	0,4						
MT290-063A22R04BD12	63	12	20	40	22	4	15500	0,6						
MT290-063A27R04BD12	63	12	22	50	27	4	15500	0,6						
MT290-080B27R05BD12	80	12	22	50	27	5	13500	1,1						
MT290-100B32R06BD12	100	12	25	50	32	6	12000	1,5						
MT290-125B40R07BD12	125	12	29	63	40	7	10500	2,5						
MT290-160C40R08BD12	160	12	31	63	40	8	9000	3,7						
Нормальный шаг													Глубина резания до 12 мм	
MT290-040A16R04BD12	40	12	19	40	16	4	19500	0,2	BDMT1204...	4	T300755-09AP	7009-TP 2,2 Nm		
MT290-050A22R04BD12	50	12	20	40	22	4	17500	0,3						
MT290-063A22R05BD12	63	12	20	40	22	5	15500	0,6						
MT290-063A27R05BD12	63	12	22	50	27	5	15500	0,7						
MT290-080B27R06BD12	80	12	22	50	27	6	13500	1,1						
MT290-100B32R07BD12	100	12	25	50	32	7	12000	1,5						
MT290-125B40R08BD12	125	12	29	63	40	8	10500	2,5						
MT290-160C40R10BD12	160	12	31	63	40	10	9000	3,7						
Мелкий шаг													Глубина резания до 12 мм	
MT290-040A16R05BD12	40	12	19	40	16	5	19500	0,2	BDMT1204...	5	T300755-09AP	7009-TP 2,2 Nm		
MT290-050A22R06BD12	50	12	20	40	22	6	17500	0,4						
MT290-063A22R07BD12	63	12	20	40	22	7	15500	0,6						
MT290-063A27R07BD12	63	12	22	50	27	7	15500	0,8						
MT290-080B27R08BD12	80	12	22	50	27	8	13500	1,1						
MT290-100B32R12BD12	100	12	25	50	32	12	12000	1,5						
MT290-125B40R14BD12	125	12	29	63	40	14	10500	2,5						
MT290-160C40R18BD12	160	12	31	63	40	18	9000	3,7						

	Марка твердого сплава											Основные размеры													
	P				M				K			S			H			ic	l	S	d1	r	b		
	HCP25X	HCP30X	HCP35N	HCM35X	HCM25X	HCM35X	HCP35N	HCS25X	HCP25X	HCP30X	HCP35X	HCM25X	HCS25X	HCS30X											
	MM																								
BDMT120408SR	●	●	●	○	●	●	○		○		○									8,16	12,0	4,76	3,4	0,8	1,2
BDMT120408ER							○		○			●	●							8,16	12,0	4,76	3,4	0,8	1,2
BDMT120430SR	●	●		○	●	●			○		○									8,16	12,0	4,76	3,4	3,0	0,9
BDMT120430ER							○		○			●	●							8,16	12,0	4,76	3,4	3,0	0,9
BDMT120440SR	●	●		○	●	●			○		○									8,16	12,0	4,76	3,4	4,0	-
BDMT120440ER							○		○			●	●							8,16	12,0	4,76	3,4	4,0	-