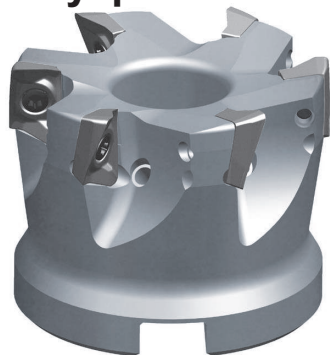
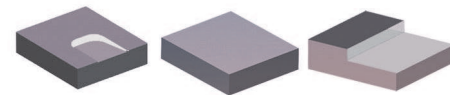
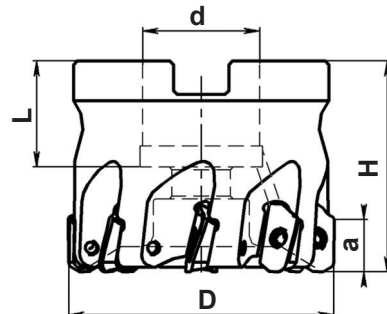


MT290...BD12-ИК

Торцовые фрезы 90° с внутренним подводом СОЖ



- *Положительная геометрия.
- *Лучшая конструкция для фрезерования плоскостей и уступов на обрабатывающих центрах.
- *Высокая производительность на станках ограниченной мощности.
- *Очень низкие силы резания.
- *Эффективная обработка нержавеющей стали, титановых и жаропрочных сплавов.
- *Стандартные радиуса пластины 0,8; 3,0; 4,0 мм.
- *Начиная с R=3 мм необходима доработка корпуса.**



Обозначение	Размеры, мм					Z	V _{max} RPM	Кг		Кол.				
	D	a	L	H	d									
Крупный шаг													Глубина резания до 12 мм	
MT290-040A16R03BD12-ИК	40	12	19	40	16	3	19500	0,2	BDMT1204...	3		T300755-09AP	7009-TP 2,2 Nm	
MT290-050A22R03BD12-ИК	50	12	20	40	22	3	17500	0,4						
MT290-063A22R04BD12-ИК	63	12	20	40	22	4	15500	0,6						
MT290-063A27R04BD12-ИК	63	12	22	50	27	4	15500	0,6						
MT290-080A27R05BD12-ИК	80	12	22	50	27	5	13500	1,1						
MT290-100A32R06BD12-ИК	100	12	25	50	32	6	12000	1,5						
MT290-125A40R07BD12-ИК	125	12	29	63	40	7	10500	2,5						
MT290-160A40R08BD12-ИК	160	12	31	63	40	8	9000	3,7						
Нормальный шаг													Глубина резания до 12 мм	
MT290-040A16R04BD12-ИК	40	12	19	40	16	4	19500	0,2	BDMT1204...	4		T300755-09AP	7009-TP 2,2 Nm	
MT290-050A22R04BD12-ИК	50	12	20	40	22	4	17500	0,3						
MT290-063A22R05BD12-ИК	63	12	20	40	22	5	15500	0,6						
MT290-063A27R05BD12-ИК	63	12	22	50	27	5	15500	0,7						
MT290-080A27R06BD12-ИК	80	12	22	50	27	6	13500	1,1						
MT290-100A32R07BD12-ИК	100	12	25	50	32	7	12000	1,5						
MT290-125A40R08BD12-ИК	125	12	29	63	40	8	10500	2,5						
MT290-160A40R10BD12-ИК	160	12	31	63	40	10	9000	3,7						
Мелкий шаг													Глубина резания до 12 мм	
MT290-040A16R05BD12-ИК	40	12	19	40	16	5	19500	0,2	BDMT1204...	5		T300755-09AP	7009-TP 2,2 Nm	
MT290-050A22R06BD12-ИК	50	12	20	40	22	6	17500	0,4						
MT290-063A22R07BD12-ИК	63	12	20	40	22	7	15500	0,6						
MT290-063A27R07BD12-ИК	63	12	22	50	27	7	15500	0,8						
MT290-080A27R08BD12-ИК	80	12	22	50	27	8	13500	1,1						
MT290-100A32R12BD12-ИК	100	12	25	50	32	12	12000	1,5						
MT290-125A40R14BD12-ИК	125	12	29	63	40	14	10500	2,5						
MT290-160A40R18BD12-ИК	160	12	31	63	40	18	9000	3,7						

	Марка твердого сплава											Основные размеры											
	P				M				K			S			H			ic	l	s	d1	r	b
	HCP25X	HCP30X	HCP35N	HCM35X	HCM25X	HCM35X	HCP35N	HCS25X	HCP25X	HCP25X	HCP30X	HCM25X	HCS25X	HCS30X									
	ММ																						
BDMT120408SR	●	●	●	○	●	●	○		○			○						8,16	12,0	4,76	3,4	0,8	1,2
BDMT120408ER							○		○				●	●				8,16	12,0	4,76	3,4	0,8	1,2
BDMT120430SR	●	●		○	●	●			○			○						8,16	12,0	4,76	3,4	3,0	0,9
BDMT120430ER							○		○				●	●				8,16	12,0	4,76	3,4	3,0	0,9
BDMT120440SR	●	●		○	●	●			○			○						8,16	12,0	4,76	3,4	4,0	-
BDMT120440ER							○		○				●	●				8,16	12,0	4,76	3,4	4,0	-