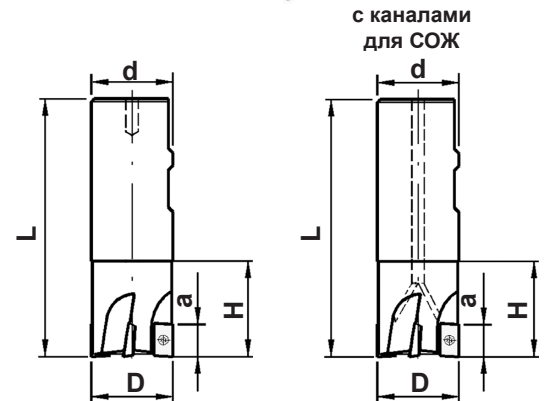
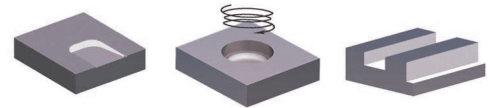


# MT190...BD12

## Концевые фрезы 90°



- \*Положительная геометрия.
- \*В исполнении с каналами под СОЖ эффективная обработка нержавеющей стали, титановых и жаропрочных сплавов.
- \*Исключительно мягкое резание.
- \*Низкие силы резания.
- \*Стандартные радиуса пластины 0,8; 3,0; 4,0 мм.
- \*Начиная с R=3 мм необходима доработка корпуса.



Обозначение	Размеры, мм					Z	n <sub>max</sub> RPM	КГ	Кол.	Т300755-09АР	7009-ТР 2,2 Nm	
	D	a	L	H	d							
<b>MT190-W...BD12</b> Хвостовик - цилиндрический типа "Weldon" DIN 1835 В*												
MT190-022W25R02BD12	22	12	94	38	25	2	27000	0,3	BDMT1204...	2	Т300755-09АР	7009-ТР 2,2 Nm
MT190-025W25R02BD12	25	12	100	43	25	2	25000	0,3				
MT190-025W25R03BD12	25	12	100	43	25	3	25000	0,3				
MT190-032W32R03BD12	32	12	110	49	32	3	22000	0,6				
MT190-032W32R04BD12	32	12	110	49	32	4	22000	0,6				
MT190-040W32R04BD12	40	12	120	49	32	4	19500	1,1				
MT190-040W32R05BD12	40	12	120	49	32	5	19500	1,1				

<b>MT190-W...BD12-ИК</b> Хвостовик - цилиндрический типа "Weldon" DIN 1835 В*												
MT190-022W25R02BD12-ИК	22	12	94	38	25	2	27000	0,3	BDMT1204...	2	Т300755-09АР	7009-ТР 2,2 Nm
MT190-025W25R02BD12-ИК	25	12	100	43	25	2	25000	0,3				
MT190-025W25R03BD12-ИК	25	12	100	43	25	3	25000	0,3				
MT190-032W32R03BD12-ИК	32	12	110	49	32	3	22000	0,6				
MT190-032W32R04BD12-ИК	32	12	110	49	32	4	22000	0,6				
MT190-040W32R04BD12-ИК	40	12	120	49	32	4	19500	1,1				
MT190-040W32R05BD12-ИК	40	12	120	49	32	5	19500	1,1				

\*Возможно исполнение всех фрез с гладким цилиндрическим хвостовиком "Z".

	Марка твердого сплава												Основные размеры													
	P				M				K		S			H		ic	l	S	d1	r	b					
	HCP25X	HCP30X	HCP35N	HCM35X	HCM25X	HCM35X	HCP35N	HCS25X	HCP25X	HCP25X	HCS25X	HCS30X														
															мм											
BDMT120408SR	●	●	●	○	●	●	○		○			○									8,16	12,0	4,76	3,4	0,8	1,2
BDMT120408ER							○		○				●	●							8,16	12,0	4,76	3,4	0,8	1,2
BDMT120430SR	●	●		○	●	●			○			○									8,16	12,0	4,76	3,4	3,0	0,9
BDMT120430ER							○		○				●	●							8,16	12,0	4,76	3,4	3,0	0,9
BDMT120440SR	●	●		○	●	●			○			○									8,16	12,0	4,76	3,4	4,0	-
BDMT120440ER							○		○				●	●							8,16	12,0	4,76	3,4	4,0	-