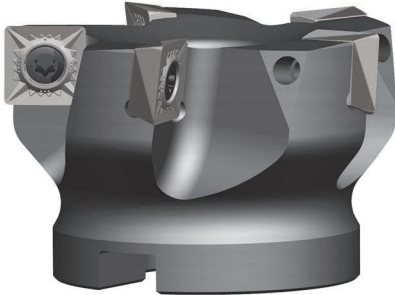
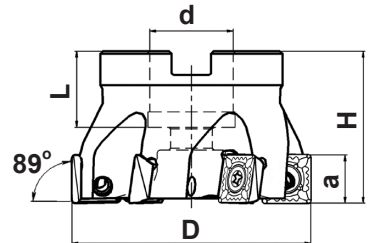


# MT289...SO12

## Торцовые фрезы 89° для черновой обработки



\*Увеличенный угол наклона режущей кромки.  
 \*Низкие силы резания.  
 \*Пластины с четырьмя режущими кромками.  
**Нормальный шаг** для обработки углеродистой, легированной и нержавеющей стали.  
**Мелкий шаг** для фрезерования материалов с короткой стружкой, а также для эффективного фрезерования поверхностей переменного сечения изделий из стали и высокопроизводительной обработки стали при увеличенной жесткости системы.



Обозначение	Размеры, мм					Z	n <sub>max</sub> RPM	КГ		Кол.			
	D	a	L	H	d								

<b>Нормальный шаг</b>										<b>Глубина резания до 11 мм</b>			
MT289-050A22R04SO12	50	11	20	40	22	4	18000	0,2	SOMT120408...	4	T401155-15	7015-T 5,5 Nm	
MT289-063A22R05SO12	63	11	20	40	22	5	15500	0,3		5			
MT289-080A27R06SO12	80	11	22	50	27	6	13000	0,8		6			
MT289-100B32R07SO12	100	11	25	50	32	7	11500	0,9		7			
MT289-125B40R09SO12	125	11	29	63	40	9	10000	2,3		9			
MT289-160C40R11SO12	160	11	31	63	40	11	8500	3,7		11			

<b>Мелкий шаг</b>										<b>Глубина резания до 11 мм</b>			
MT289-050A22R05SO12	50	11	20	40	22	5	18000	0,2	SOMT120408...	5	T401155-15	7015-T 5,5 Nm	
MT289-063A22R06SO12	63	11	20	40	22	6	15500	0,3		6			
MT289-080A27R08SO12	80	11	22	50	27	8	13000	0,8		8			
MT289-100B32R10SO12	100	11	25	50	32	10	11500	0,9		10			
MT289-125B40R12SO12	125	11	29	63	40	12	10000	2,3		12			
MT289-160C40R14SO12	160	11	31	63	40	14	8500	3,7		14			

	Марка твердого сплава											Основные размеры					
	P			M			K	N	S			H	ic	l	S	d1	r
	HCP25X	HCP30X	HCM35X	HCM25X	HCM35X	HCS25X	HCP25X	HCM25X	HCS25X	HCS30X	H						
												мм					
SOMT120408SN-S	●	●	○	●	●		○		○			12,7	12,7	4,76	4,7	0,8	
SOMT120408EN-T						○				●	●	12,7	12,7	4,76	4,7	0,8	