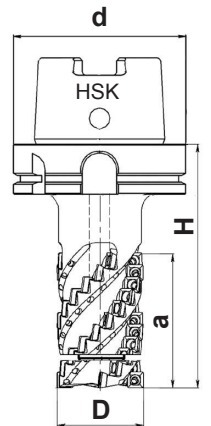
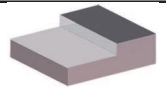


## MT190L...SO12...+21A-ИК

### Концевые торцово-цилиндрические фрезы со сменной торцовой частью с подачей СОЖ



- \*Новое поколение фрез с крутой спиралью и полным перекрытием СМП со сменной торцовой частью.
- \*Один типоразмер пластин увеличенной толщины на периферии и торце фрезы с четырьмя режущими кромками.
- \*Эффективное черновое периферийное фрезерование титановых и жаропрочных сплавов.
- \*При фрезеровании необходима непрерывная подача в зону резания сжатого воздуха или СОЖ под давлением для вывода стружки.
- \*Каждая режущая спираль-один эффективный зуб.
- \*Повышенная надежность закрепления периферийных пластин.



Обозначение	Размеры, мм				Z	Vmax RPM	Wt кг	Material	Coolant	Images	Screw	Pin	Screwdriver		
	D	a	H	d											
<b>MT190L-H.A..SO12+21A-ИК</b> <i>мелкий шаг</i>															
<b>Хвостовик полый конический типа HSK DIN 69893</b>															
MT190L-050H100AR03SO12-053+21A-ИК	50	74	140	100	3	14500	3,7	SOMT120408...	24	Blue	E289L-X050R03SO12-ИК	H103500-08S-ИК	T401155-15	7015-T 5,5 Nm	
MT190L-050H125AR03SO12-039+21A-ИК	50	60	130	125	3	14000	3,7				18	E289L-X063R04SO12-ИК			H124000-10S-ИК
MT190L-063H100AR04SO12-070+21A-ИК*	63	91	150	100	4	12000	4,3				36	E289L-X080R05SO12-ИК			H165000-14S-ИК
MT190L-063H125AR04SO12-088+21A-ИК*	63	109	150	125	4	12000	7,6				55	E289L-X080R06SO12-ИК			H165000-14S-ИК
MT190L-080H125AR05SO12-095+21A-ИК*	80	116	168	125	5	10500	6,0				60				
MT190L-080H125AR05SO12-126+21A-ИК*	80	147	194	125	5	10500	7,7				75				
MT190L-080H125AR06SO12-095+21A-ИК*	80	116	235	125	6	10500	7,6				72				

\*Фрезы дополнительно комплектуются форсунками F-M4x5.5x1K

	Марка твердого сплава											Основные размеры					
	P			M			K	N	S			H	ic	l	S	d1	r
	HCP25X	HCP30X	HCM35X	HCM25X	HCM35X	HCS25X	HCP25X	HCM25X	HCS25X	HCS30X	H						
	●	●	○	●	●	○	○	○	●	●							
SOMT120408SN-S	●	●	○	●	●	○	○	○	●	●		12,7	12,7	4,76	4,7	0,8	
SOMT120408EN-T						○			●	●		12,7	12,7	4,76	4,7	0,8	