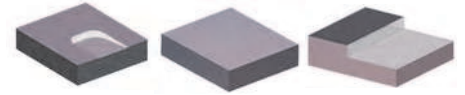
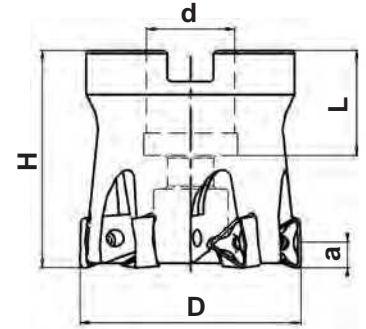


MT290...WN06

Торцовые фрезы 90°



- *6 эффективных режущих кромок.
- *Новые фрезы с двухсторонними пластинами.
- *Экономичная конструкция для съема небольших припусков.
- *Фрезерование плоскостей и уступов на обрабатываемых центрах.
- *Высокая производительность на станках ограниченной мощности.



Нормальный шаг

Глубина резания до 3,5 мм

Обозначение	Размеры, мм						n _{max} RPM	Кг		Кол.		
	D	a	L	H	d	Z						
MT290-040A16R04WN06-1K	40	3,5	19	40	16	4	26200	0,2	WNMU06T3PNEN	4	T220655-07	7007-TP 1,0 Nm
MT290-050A22R05WN06-1K	50	3,5	20	40	22	5	25400	0,3				
MT290-063A22R09WN06-1K	63	3,5	20	40	22	9	20300	0,5				
MT290-080A27R12WN06-1K	80	3,5	22	50	27	12	17300	0,8				
MT290-100A32R14WN06-1K	100	3,5	25	50	32	14	14600	1,3				

Мелкий шаг

MT290-032G16R05WN06-1K	32	3,5	19	40	16	5	29300	0,1	WNMU06T3PNEN	5	T220655-07	7007-TP 1,0 Nm
MT290-040A16R06WN06-1K	40	3,5	19	40	16	6	26200	0,2				
MT290-050A22R08WN06-1K	50	3,5	20	40	22	8	23400	0,3				
MT290-063A22R11WN06-1K	63	3,5	20	40	22	11	20300	0,5				
MT290-080A27R14WN06-1K	80	3,5	22	50	27	14	17300	0,8				
MT290-100A32R17WN06-1K	100	3,5	25	50	32	17	14600	1,3				

Возможно исполнение всех фрез без каналов для подачи СОЖ.

	Марка твердого сплава						Основные размеры											
	P		M		K		N		S		H		ic	l	S	d1	r	b
	HCР20		HCР20		HCР20				HCР20		HCР20		мм					
WNMU06T3PNEN	●		●		○				○		○		6,3	4,5	4,14	2,5	0,8	0,45