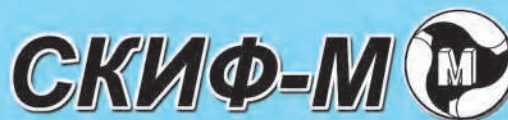
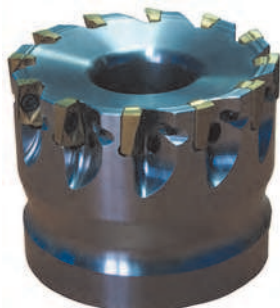


MT290

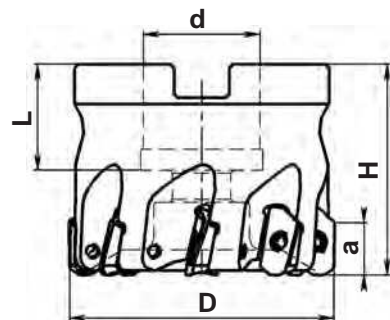


MT290...AD08-ИК

Торцевые фрезы 90° с внутренним подводом СОЖ



*Эффективная обработка стали и жаропрочных материалов.
 *Лучшая конструкция для фрезерования плоскостей и уступов на обрабатываемых центрах.
 *Высокая производительность на станках ограниченной мощности.
 *Очень низкие силы резания.



Нормальный шаг

Глубина резания до 7 мм

Обозначение	Размеры, мм					Z	n _{max} RPM	kg		Кол.		
	D	a	L	H	d							
MT290-032G16R06AD08-ИК	32	7	19	40	16	6	36000	0,1	ADKT080304..	6	T220455-07	7007-TP 1,0 Nm
MT290-040A16R08AD08-ИК	40	7	19	40	16	8	33000	0,2		8		
MT290-050A22R10AD08-ИК	50	7	20	40	22	10	30400	0,2		10		
MT290-063A22R12AD08-ИК	63	7	20	40	22	12	28000	0,4		12		

Мелкий шаг

MT290-032G16R08AD08-ИК	32	7	19	40	16	8	36000	0,1	ADKT080304..	8	T220455-07	7007-TP 1,0 Nm
MT290-040A16R10AD08-ИК	40	7	19	40	16	10	33000	0,2		10		
MT290-050A22R12AD08-ИК	50	7	20	40	22	12	30400	0,2		12		
MT290-063A22R14AD08-ИК	63	7	20	40	22	14	28000	0,4		14		

Возможно исполнение всех фрез без каналов для подачи СОЖ.

Размеры пластин с другими сплавами, см стр. В1.

	Марка твердого сплава											Основные размеры										
	P				M				K	N		S		H	ic	l	s	d1	r	b		
	HCP25N	HCP35N	HCM40N	HCS30	HCP25N	HCP35N	HCM40N	HCS30	HCP25N	HWN15	HGN10	HCM40N	HCS30	HCS35								
	мм																					
ADKT080304SR-SF	●	●	○		○	●	●		●				○				4,9	7,8	3,18	2,5	0,4	1,2
ADKT080304SR-SM	●	●	○		○	●	●		●				○				4,9	7,8	3,18	2,5	0,4	1,0
ADKT080304ER-T				○				●					●	●			4,9	7,8	3,18	2,5	0,4	1,2
ADKT080308SR-SF	●	●	○		○	●	●		●				○				4,9	7,8	3,18	2,5	0,8	1,0
ADKT080308SR-SM	●	●	○		○	●	●		●				○				4,9	7,8	3,18	2,5	0,8	1,0
ADKT080308ER-T				○				●					●	●			4,9	7,8	3,18	2,5	0,8	0,8
ADKT080308FR-AL										●	●						4,9	7,8	3,18	2,5	0,8	0,8

