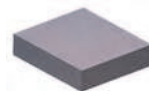
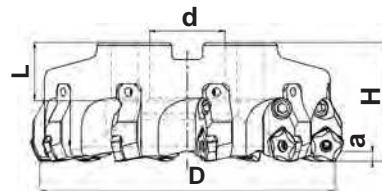


MT260K...PN10

Торцовые кассетные фрезы 60°



- *Модульная кассетная система.
- *Идеальное решение для серийного производства.
- *Положительная геометрия.
- *Низкие силы резания.
- *10 эффективных режущих кромок.



Нормальный шаг

Глубина резания до 5 мм

Обозначение	Размеры, мм					Z	n _{max} RPM	kg		Кол.	Комплекующие детали	
	D	a	L	H	d						Исполнение	Обозначение
MT260K-100A32R06PN10	100	5	25	63	32	6	1600	2,6	PNCU1005ANER..	6	 	K260PN10R Винт для пластин T401155-15 Ключ для пластин 7015-T 5,5 Nm Винт для кассет H602000-50 Ключ для кассет 7005-H Винт регулировки H80..60-30S Стр. С50 Ключ регулировки 7003-H
MT260K-125A40R08PN10	125	5	29	63	40	8	1400	3,4		8		
MT260K-160C40R10PN10	160	5	31	63	40	10	1200	6,6		10		
MT260K-200C60R12PN10	200	5	32	63	60	12	1100	9,9		12		
MT260K-250C60R16PN10	250	5	32	63	60	16	1000	15,3		16		
MT260K-315D60R20PN10	315	5	32	80	60	20	850	24,5		20		
MT260K-400D60R26PN10	400	5	32	80	60	26	770	39,6		26		
MT260K-500D60R32PN10	500	5	32	80	60	32	700	61,9		32		
Крупный шаг												
MT260K-100A32R05PN10	100	5	25	63	32	5	1600	2,5	PNCU1005ANER..	5	 	Винт для кассет H602000-50 Ключ для кассет 7005-H Винт регулировки H80..60-30S Стр. С50 Ключ регулировки 7003-H
MT260K-125A40R06PN10	125	5	29	63	40	6	1400	3,3		6		
MT260K-160C40R08PN10	160	5	31	63	40	8	1200	6,5		8		
MT260K-200C60R10PN10	200	5	32	63	60	10	1100	9,7		10		
MT260K-250C60R12PN10	250	5	32	63	60	12	1000	14,8		12		
MT260K-315D60R16PN10	315	5	32	80	60	16	850	23,6		16		
MT260K-400D60R18PN10	400	5	32	80	60	18	770	39,2		18		
MT260K-500D60R22PN10	500	5	32	80	60	22	700	60,8		22		

	Марка твердого сплава										Основные размеры					
	P			M			K		N	S		H	ic	S	d1	b
	HCP20	HCP25	HCP35	HCP20	HCP25	HCP35	HCP20	HCK10		HCP20	HCP20	мм				
PNCU1005ANER-H	●			●			○				○	○	16,5	5,67	4,6	2,0
PNCU1005ANER-S		●	●		○	○							16,5	5,67	4,6	2,0
PNCU1005ANER-G							●						16,5	5,67	4,6	2,0