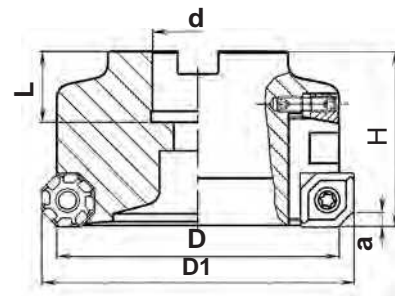


MT245WK...0006

Торцовые фрезы 45° для обработки чугуна



*Высокопроизводительная обработка деталей из различных марок чугуна.
 *Предусмотрены регулируемые кассеты для закрепления специальных зачищающих режущих пластин.
 *Оснащены пластинами, имеющими 16 режущих кромок.



Особо мелкий шаг

Глубина резания до 3,5 мм

| Обозначение | Размеры, мм | | | | | | | n _{max} RPM | kg | | Кол. | | Кол. | Базовый фланец |
|-----------------------|-------------|-----|-------|----|----|----|----|-------------------------|------|-----------------|------|--------------|------|----------------|
| | D | a | D1 | L | H | d | Z | | | | | | | |
| MT245WK-080A27R10O006 | 80 | 3,5 | 90,5 | 22 | 63 | 27 | 10 | 3900 | 1,6 | OOKJ060608SR-GM | 8 | XOHT060620SR | 2 | - |
| MT245WK-100A32R14O006 | 100 | 3,5 | 110,5 | 25 | 63 | 32 | 14 | 3400 | 2,3 | | 12 | | 2 | - |
| MT245WK-125B40R16O006 | 125 | 3,5 | 135,5 | 29 | 63 | 40 | 16 | 2200 | 4,4 | | 14 | | 2 | - |
| MT245WK-160C40R21O006 | 160 | 3,5 | 170,5 | 31 | 63 | 40 | 21 | 1950 | 7,4 | | 18 | | 3 | - |
| MT245WK-200C60R24O006 | 200 | 3,5 | 210,5 | 32 | 63 | 60 | 24 | 1750 | 8,0 | | 21 | | 3 | - |
| MT245WK-250C60R35O006 | 250 | 3,5 | 260,5 | 32 | 80 | 60 | 35 | 1550 | 9,0 | | 30 | | 5 | MF-C250R35-G |
| MT245WK-315D60R40O006 | 315 | 3,5 | 325,5 | 32 | 80 | 60 | 40 | 1400 | 13,0 | | 32 | | 8 | MF-D315R40-G |
| MT245WK-355D60R48O006 | 355 | 3,5 | 365,5 | 32 | 80 | 60 | 48 | 1300 | 15,0 | | 42 | | 6 | MF-D355R48-G |
| MT245WK-400D60R56O006 | 400 | 3,5 | 410,5 | 32 | 80 | 60 | 56 | 1250 | 18,0 | | 49 | | 7 | MF-D400R56-G |
| MT245WK-500D60R64O006 | 500 | 3,5 | 510,5 | 32 | 80 | 60 | 64 | 1100 | 36,0 | | 56 | | 8 | MF-D500R64-G |

Комплекующие детали

| Обозначение | Кассета | Клин регулировочный | Клин | | Шпонка | Винт | | | |
|-----------------------|----------|---------------------|----------|-------------|--------|---------|-----|--------|--------|
| | K245O006 | WP-14-11,5 | WP-12-11 | H602300-30D | | M06(08) | M20 | | |
| MT245WK-080A27R10O006 | 2 | 4 | 10 | 14 | - | - | - | 7003-H | 7005-H |
| MT245WK-100A32R14O006 | 2 | 4 | 14 | 16 | - | - | - | | |
| MT245WK-125B40R16O006 | 2 | 4 | 16 | 20 | - | - | - | | |
| MT245WK-160C40R21O006 | 3 | 6 | 21 | 27 | - | - | - | | |
| MT245WK-200C60R24O006 | 3 | 6 | 24 | 30 | - | - | - | | |
| MT245WK-250C60R35O006 | 5 | 10 | 35 | 45 | 4 | 4 | 1 | | |
| MT245WK-315D60R40O006 | 8 | 16 | 40 | 56 | 4 | 4 | 1 | 7003-H | 7006-H |
| MT245WK-355D60R48O006 | 6 | 12 | 48 | 60 | 4 | 4 | 1 | | |
| MT245WK-400D60R56O006 | 7 | 14 | 56 | 70 | 4 | 4 | 1 | | |
| MT245WK-500D60R64O006 | 8 | 16 | 64 | 80 | 4 | 4 | 1 | | |

Размеры пластин с другими сплавами, см стр. B19, B45.

| | Марка твердого сплава | | | | | | Основные размеры | | | | |
|-----------------|-----------------------|---|---|---|---|---|------------------|------|-----|-----|------|
| | P | M | K | N | S | H | ic | S | d1 | r | b |
| | мм | | | | | | | | | | |
| OOKJ060608SR-GM | | | ● | | | | 17,1 | 5,56 | 5,8 | 0,8 | 2,0 |
| XOHT060620SR | | | ● | | | | 17,1 | 5,56 | 5,8 | 2,5 | 10,0 |



B19
B45



J12
J22