

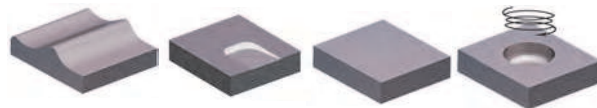


СКИФ-М

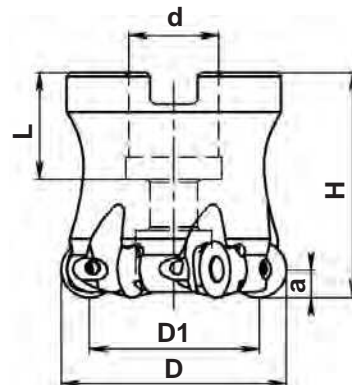
Фрезы для авиационных материалов

MT200...RD08-T

Торцовые фрезы с круглыми СМП



*Основное назначение - черновая копировальная обработка, фрезерование плоскостей.
 *Возможно движение подачи одновременно по трем координатам.
 *Высокая эффективность фрезерования титановых сплавов.



Нормальный шаг

Глубина резания до 4 мм

Обозначение	Размеры, мм							n _{max} RPM	Wt кг		Кол.		
	D	a	D1	L	H	d	Z						
MT200-040A16R05RD08-T	40	4	32	19	40	16	5	30800	0,4	RDHX0802MOEN-T	5	T250555-08	7008-T 1,2 Nm
MT200-050A22R06RD08-T	50	4	42	20	40	22	6	26700	0,7				
MT200-063A22R08RD08-T	63	4	55	20	40	22	8	23700	0,8				
MT200-080B27R10RD08-T	80	4	72	22	50	27	10	20500	1,2				

Мелкий шаг

MT200-040A16R06RD08-T	40	4	32	19	40	16	6	30800	0,4	RDHX0802MOEN-T	6	T250555-08	7008-T 1,2 Nm
MT200-050A22R08RD08-T	50	4	42	20	40	22	8	26700	0,7				
MT200-052A22R08RD08-T	52	4	44	20	40	22	8	26100	0,7				
MT200-063A22R10RD08-T	63	4	55	20	40	22	10	23700	0,8				
MT200-080B27R12RD08-T	80	4	72	22	50	27	12	20500	1,2				

Возможно исполнение всех фрез с внутренними каналами для подачи СОЖ к режущим кромкам.

	Марка твердого сплава												Основные размеры							
	P			M			K			N			S			H	l	S	d1	α
	HCS30			HCS30									HCS30	HCS35						
RDHX0802MOEN-T	○			●									●	●			8,0	2,38	2,8	15