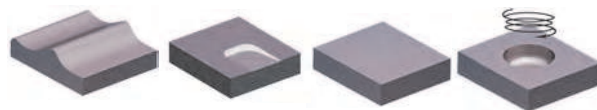


MT200

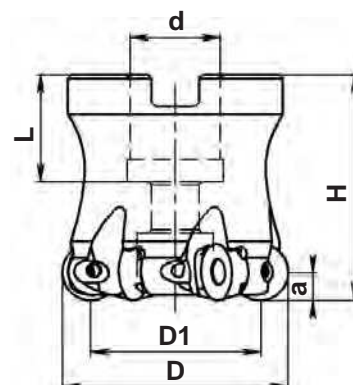


MT200...RP10-T

Торцовые фрезы с круглыми СМП



*Основное назначение - черновая копировальная обработка, фрезерование плоскостей.
 *Возможно движение подачи одновременно по трем координатам.
 *Высокая эффективность фрезерования титановых сплавов.



Нормальный шаг

Глубина резания до 5 мм

Обозначение	Размеры, мм							n _{max} RPM	kg	Image	Кол.	Image	Image
	D	a	D1	L	H	d	Z						
MT200-040A16R03RP10-T	40	5	30	19	40	16	3	19300	0,2	RP..X10T3MOEN-T	3	T300755-08	7008-T 1,2 Nm
MT200-050A22R05RP10-T	50	5	40	20	40	22	5	17300	0,3				
MT200-063A22R06RP10-T	63	5	53	20	40	22	6	15000	0,3				
MT200-080B27R08RP10-T	80	5	70	22	50	27	8	13000	0,7				
MT200-100B32R10RP10-T	100	5	90	25	50	32	10	10000	0,9				

Мелкий шаг

MT200-040A16R05RP10-T	40	5	30	19	40	16	5	19300	0,2	RP..X10T3MOEN-T	5	T300755-08	7008-T 1,2 Nm
MT200-050A22R06RP10-T	50	5	40	20	40	22	6	17300	0,3				
MT200-063A22R07RP10-T	63	5	53	20	40	22	7	15000	0,3				
MT200-080B27R10RP10-T	80	5	70	22	50	27	10	13000	0,7				
MT200-100B32R12RP10-T	100	5	90	25	50	32	12	10000	0,9				

Возможно исполнение всех фрез с внутренними каналами для подачи СОЖ к режущим кромкам.

Image	Марка твердого сплава											Основные размеры						
	P			M			K		N		S			H	l	S	d1	α
	HCS30			HCS30					HCS30	HCS35			мм					
	○			●					●	●								
RPHX10T3MOEN-T	○			●						●	●			10	3,97	3,4	11	
RPNX10T3MOEN-T	○			●						●				10	3,97	3,4	11	