

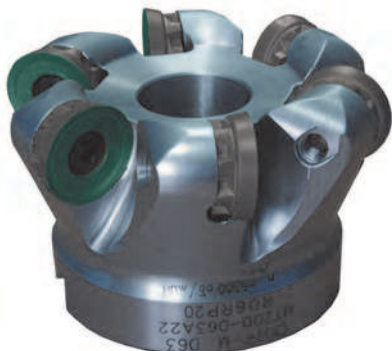


СКИФ-М

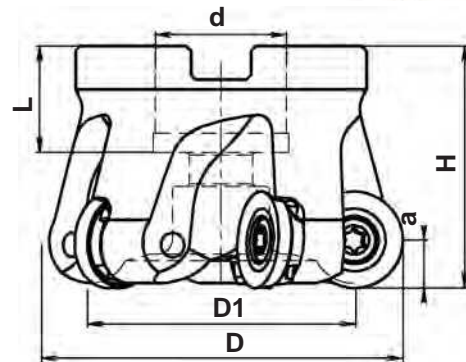
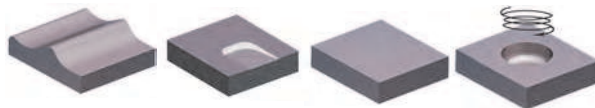
Фрезы для авиационных материалов

MT200...RP20-T

Торцевые фрезы с круглыми СМП



- *Основное назначение - черновая копировальная обработка, фрезерование плоскостей.
- *Возможно движение подачи одновременно по трем координатам.
- *Высокая эффективность фрезерования титановых сплавов.



Нормальный шаг

Глубина резания до 10 мм

Обозначение	Размеры, мм							nmax RPM	kg	RP..X2006MOEN-T	Кол.	T501155-20	7020-T 9,0 Nm
	D	a	D1	L	H	d	Z						
MT200-080A27R04RP20-T	80	10	60	22	50	27	4	4500	0,5	RP..X2006MOEN-T	4	T501155-20	7020-T 9,0 Nm
MT200-100B32R05RP20-T	100	10	80	25	50	32	5	4000	1,5		5		
MT200-125B40R06RP20-T	125	10	105	29	63	40	6	3500	2,3		6		
MT200-160C40R07RP20-T	160	10	140	31	63	40	7	3000	3,7		7		

Мелкий шаг

MT200-080A27R05RP20-T	80	10	60	22	50	27	5	4500	0,5	RP..X2006MOEN-T	5	T501155-20	7020-T 9,0 Nm
MT200-100B32R06RP20-T	100	10	80	25	50	32	6	4000	1,5		6		
MT200-125B40R07RP20-T	125	10	105	29	63	40	7	3500	2,3		7		
MT200-160C40R08RP20-T	160	10	140	31	63	40	8	3000	3,7		8		

Особо мелкий шаг

MT200-080A27R06RP20-T	80	10	60	22	50	27	6	4500	0,5	RP..X2006MOEN-T	6	T501155-20	7020-T 9,0 Nm
MT200-100B32R07RP20-T	100	10	80	25	50	32	7	4000	1,5		7		
MT200-125B40R09RP20-T	125	10	105	29	63	40	9	3500	2,3		9		
MT200-160C40R11RP20-T	160	10	140	31	63	40	11	3000	3,7		11		

Возможно исполнение всех фрез с внутренними каналами для подачи СОЖ к режущим кромкам (кроме D=160 мм).

	Марка твердого сплава										Основные размеры				
	P		M			K		N	S		H	I	S	d1	α
	HCS30		HCS30					HCS30	HCS35		мм				
	○		●					●	●			20	6,35	6,0	11
RPHX2006MOEN-T	○		●					●	●		20	6,35	6,0	11	
RPNX2006MOEN-T	○		●					●	●		20	6,35	6,0	11	