

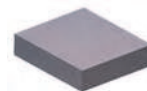
# MT245/MT289



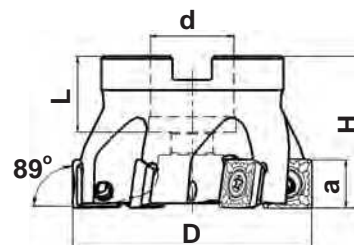
## MT289...SX12-T



### Торцовые фрезы 89° для черновой обработки



- \*Положительная геометрия.
- \*Низкие силы резания.
- \*Пластины с четырьмя режущими кромками.
- Нормальный шаг** для обработки титановых и жаропрочных сплавов.
- Мелкий шаг** для фрезерования материалов с короткой стружкой.



#### Нормальный шаг

Глубина резания до 11 мм

Обозначение	Размеры, мм						n <sub>max</sub> RPM	kg		Кол.		
	D	a	L	H	d	Z						
MT289-050A22R04SX12-T	50	11	20	40	22	4	18000	0,2	SXMT120408EN-T	4	T401155-15	7015-T 5,5 Nm
MT289-063A22R05SX12-T	63	11	20	40	22	5	15500	0,3		5		
MT289-080A27R06SX12-T	80	11	22	50	27	6	13000	0,8		6		
MT289-100B32R07SX12-T	100	11	25	50	32	7	11500	0,9		7		
MT289-125B40R09SX12-T	125	11	29	63	40	9	10000	2,3		9		
MT289-160C40R11SX12-T	160	11	31	63	40	11	8500	3,7		11		

#### Мелкий шаг

MT289-050A22R05SX12-T	50	11	20	40	22	5	18000	0,2	SXMT120408EN-T	5	T401155-15	7015-T 5,5 Nm
MT289-063A22R06SX12-T	63	11	20	40	22	6	15500	0,3		6		
MT289-080A27R08SX12-T	80	11	22	50	27	8	13500	0,8		8		
MT289-100B32R10SX12-T	100	11	25	50	32	10	11500	0,9		10		
MT289-125B40R12SX12-T	125	11	29	63	40	12	10000	2,3		12		
MT289-160C40R14SX12-T	160	11	31	63	40	14	8500	3,7		14		

	Марка твердого сплава						Основные размеры				
	P	M	K	N	S	H	ic	l	S	d1	r
	HCS35						мм				
SXMT120408EN-T							12,7	12,7	4,76	4,7	0,8