

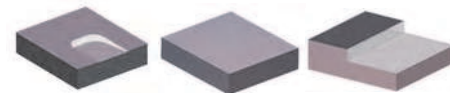


СКИФ-М

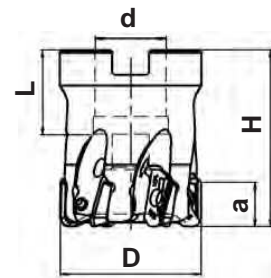
Фрезы для авиационных материалов

MT290...AD10...-T

Торцовые фрезы 90° с внутренним подводом СОЖ для обработки ТИТАНОВЫХ СПЛАВОВ



- *Положительная геометрия.
- *Лучшая конструкция для фрезерования плоскостей и уступов на обрабатываемых центрах.
- *Высокая производительность на станках ограниченной мощности.
- *Очень низкие силы резания.
- *Широкий диапазон пластин с радиусами 0.8; 1.6; 2.5; 3.2 и 4.0 мм.



нормальный шаг

Глубина резания до 10 мм

Обозначение	Размеры, мм						Pmax RPM	Wt кг	Image	Кол.	Image	Image
	D	a	L	H	d	Z						
MT290-032A16R04AD10-ИК-T	32	10	19	40	16	4	30200	0,2	ADKT10T3..ER-T	4	T250555-08AP	7008-TP 1,6 Nm
MT290-040A16R04AD10-ИК-T	40	10	19	40	16	4	27700	0,2		4		
MT290-050A22R05AD10-ИК-T	50	10	20	40	22	5	25400	0,3		5		
MT290-063A22R06AD10-ИК-T	63	10	20	40	22	6	23300	0,5		6		
MT290-080B27R08AD10-ИК-T	80	10	22	50	27	8	21300	1,0		8		

мелкий шаг

MT290-032A16R05AD10-ИК-T	32	10	19	40	16	5	30200	0,2	ADKT10T3..ER-T	5	T250555-08AP	7008-TP 1,6 Nm
MT290-040A16R06AD10-ИК-T	40	10	19	40	16	6	27700	0,2		6		
MT290-050A22R08AD10-ИК-T	50	10	20	40	22	8	25400	0,3		8		
MT290-063A22R10AD10-ИК-T	63	10	20	40	22	10	23300	0,5		10		
MT290-080B27R12AD10-ИК-T	80	10	22	50	27	12	21300	0,9		12		
MT290-100B32R14AD10-ИК-T	100	10	25	50	32	14	19600	1,3		14		

Image	Марка твердого сплава										Основные размеры					
	P		M		K		S		H		ic	l	S	d1	r	b
	HCS30		HCS30				HCS30	HCS35								
ADKT10T304ER-T	○		●					●	●		6,8	10,0	3,97	2,8	0,4	1,8
ADKT10T308ER-T	○		●					●	●		6,8	10,0	3,97	2,8	0,8	1,4
ADKT10T316ER-T	○		●					●	●		6,8	10,0	3,97	2,8	1,6	0,8
ADKT10T320ER-T	○		●					●	●		6,8	10,0	3,97	2,8	2,0	2,1
ADKT10T325ER-T	○		●					●	●		6,8	10,0	3,97	2,8	2,5	1,6
ADKT10T332ER-T	○		●					●	●		6,8	10,0	3,97	2,8	3,2	1,5
ADKT10T340ER-T	○		●					●	●		6,8	10,0	3,97	2,8	4,0	-

