

# MT290Z / 190Z

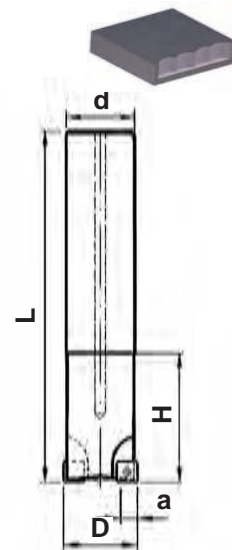


## MT190Z

Концевые фрезы для обработки с осевой подачей для титановых и алюминиевых сплавов



\*Особо эффективное применение для глубоких карманов.



### MT190Z-Z...MO06-IK

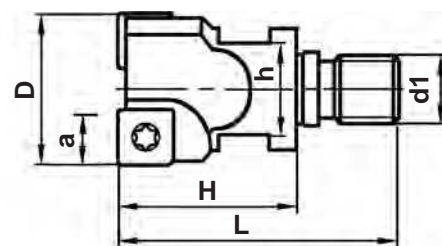
Хвостовик - цилиндрический DIN 1835 A

Обозначение	Размеры, мм						n <sub>max</sub> RPM	Кг	MOET0602..	Кол.	T220555-07	7007-T 0,8 Nm
	D	a	H	L	d	Z						
MT190Z-016Z16R02MO06-IK	16	5	90	140	16	2	24000	0,3	MOET0602..	2	T220555-07	7007-T 0,8 Nm
MT190Z-020Z20R03MO06-IK	20	5	130	180	20	3	22000	0,3		3		

### MT190Z-Z...MO09-IK

MT190Z-025Z25R02MO09-IK	25	8	144	200	25	2	20000	0,4	MOET09T304..	2	T300755-08	7008-T 1,2 Nm
MT190Z-032Z25R04MO09-IK	32	8	144	200	25	4	17000	0,7		4		
MT190Z-040Z32R05MO09-IK	40	8	140	200	32	5	15000	1,2		5		
MT190Z-050Z32R06MO09-IK	50	8	140	200	32	6	14000	1,3		6		

\*Возможно исполнение всех фрез с хвостовиком - цилиндрическим типа "Weldon" DIN 1835 B.



### MT190Z-G...MO06-IK

Резьбовой хвостовик СКИФ-М\*

Обозначение	Размеры, мм						Z	Кг	MOET0602..	Кол.	T220555-07	7007-T 0,8 Nm
	D	a	H	L	d1	h						
MT190Z-016Z16R02MO06-IK	16	5	30	48	M08	10	2	0,1	MOET0602..	2	T220555-07	7007-T 0,8 Nm
MT190Z-020Z20R03MO06-IK	20	5	35	54	M10	15	3	0,2		3		

### MT190Z-G...MO09-IK

MT190Z-025Z25R02MO09-IK	25	8	40	62	M12	17	2	0,3	MOET09T304..	2	T300755-08	7008-T 1,2 Nm
MT190Z-032Z25R04MO09-IK	32	8	43	66	M16	22	4	0,5		4		
MT190Z-040Z32R05MO09-IK	40	8	45	77	M20	30	5	0,7		5		

\*Виды и размеры хвостовиков см. раздел "Оправки" стр. 13.