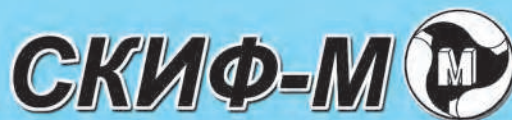


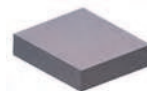
MT245/260



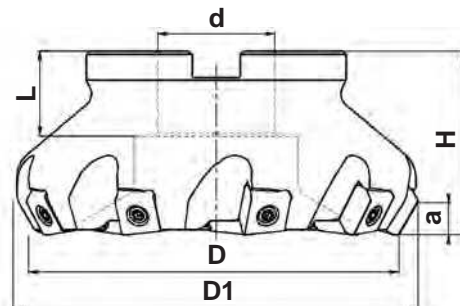
MT260...LN17



Торцовые фрезы 60° Тяжелое резание



- *Большой съем металла при обработке стали.
- *Тангенциальное крепление прочных СМП.
- *4 эффективных режущих кромки.
- *Эффективное фрезерование литья по корке.
- *Нормальный шаг для станков особо большой мощности.
- *Крупный шаг особо эффективен при черновом фрезеровании стали.
- *Возможно изготовление фрез левого исполнения.



Нормальный шаг

Глубина резания до 11 мм

| Обозначение | Размеры, мм | | | | | | | n _{max} RPM | kg | | Кол. | | |
|---------------------|-------------|----|-----|----|----|----|----|-------------------------|------|--------------|------|------------|------------------|
| | D | a | D1 | L | H | d | Z | | | | | | |
| MT260-100B32R07LN17 | 100 | 11 | 113 | 25 | 50 | 32 | 7 | 5000 | 1,7 | LNUC170712SR | 7 | T451455-20 | 7020-T 7,0 Nm |
| MT260-125B40R09LN17 | 125 | 11 | 138 | 29 | 63 | 40 | 9 | 4500 | 3,2 | | 9 | | |
| MT260-160C40R12LN17 | 160 | 11 | 173 | 31 | 63 | 40 | 12 | 4000 | 5,0 | | 12 | | |
| MT260-200C60R15LN17 | 200 | 11 | 213 | 32 | 70 | 60 | 15 | 3500 | 7,7 | | 15 | | |
| MT260-250C60R18LN17 | 250 | 11 | 263 | 32 | 70 | 60 | 18 | 3000 | 12,0 | | 18 | | |
| MT260-315D60R21LN17 | 315 | 11 | 328 | 32 | 70 | 60 | 21 | 2200 | 27,0 | | 21 | | |
| MT260-400D60R26LN17 | 400 | 11 | 413 | 32 | 80 | 60 | 26 | 2000 | 43,0 | | 26 | | |
| MT260-500D60R33LN17 | 500 | 11 | 513 | 32 | 80 | 60 | 33 | 1500 | 67,0 | | 33 | | |

Крупный шаг

| | | | | | | | | | | | | | |
|---------------------|-----|----|-----|----|----|----|----|------|------|--------------|----|------------|------------------|
| MT260-100B32R05LN17 | 100 | 11 | 113 | 25 | 50 | 32 | 5 | 5000 | 1,7 | LNUC170712SR | 5 | T451455-20 | 7020-T 7,0 Nm |
| MT260-125B40R07LN17 | 125 | 11 | 138 | 29 | 63 | 40 | 7 | 4500 | 3,2 | | 7 | | |
| MT260-160C40R08LN17 | 160 | 11 | 173 | 31 | 63 | 40 | 8 | 4000 | 5,0 | | 8 | | |
| MT260-200C60R10LN17 | 200 | 11 | 213 | 32 | 70 | 60 | 10 | 3500 | 7,7 | | 10 | | |
| MT260-250C60R12LN17 | 250 | 11 | 263 | 32 | 70 | 60 | 12 | 3000 | 12,0 | | 12 | | |
| MT260-315D60R14LN17 | 315 | 11 | 328 | 32 | 70 | 60 | 14 | 2200 | 27,0 | | 14 | | |
| MT260-400D60R19LN17 | 400 | 11 | 413 | 32 | 80 | 60 | 19 | 2000 | 43,0 | | 19 | | |
| MT260-500D60R25LN17 | 500 | 11 | 513 | 32 | 80 | 60 | 25 | 1500 | 67,0 | | 25 | | |

| | Марка твердого сплава | | | | | | | Основные размеры | | | | |
|--------------|-----------------------|---|---|---|---|---|------|------------------|------|-----|-----|----|
| | P | M | K | N | S | H | ic | l | S | d1 | b | |
| | HCР35U | | | | | | | | | | | мм |
| LNUC170712SR | ● | | | | | | 14,3 | 16,74 | 7,94 | 5,5 | 1,7 | |