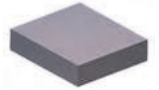
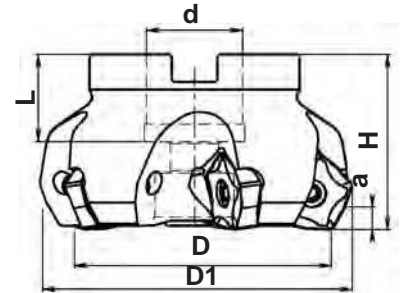


MT260...PN10

Торцовые фрезы 60°



- *Экономичная конструкция.
- *Положительная геометрия.
- *Низкие силы резания.
- *10 эффективных режущих кромок.



Нормальный шаг

Глубина резания до 5 мм

Обозначение	Размеры, мм							n _{max} RPM	кг		Кол.		
	D	a	D1	L	H	d	Z						
MT260-050A22R04PN10-IK	50	5	59	20	40	22	4	10500	0,42	PNCU1005ANER..	4	T401155-15	7015-T 5,5 Nm
MT260-063A22R05PN10-IK	63	5	72	20	40	22	5	9000	0,65		5		
MT260-080B27R06PN10-IK	80	5	89	22	50	27	6	7500	1,18		6		
MT260-100B32R07PN10-IK	100	5	109	25	50	32	7	6500	1,88		7		
MT260-125B40R08PN10-IK	125	5	134	29	63	40	8	5500	3,20		8		
MT260-160C40R10PN10-IK	160	5	169	31	63	40	10	4500	4,52		10		

Мелкий шаг

MT260-050A22R05PN10-IK	50	5	59	20	40	22	5	10500	0,41	PNCU1005ANER..	5	T401155-15	7015-T 5,5 Nm
MT260-063A22R06PN10-IK	63	5	72	20	40	22	6	9000	0,62		6		
MT260-080B27R08PN10-IK	80	5	89	22	50	27	8	7500	1,10		8		
MT260-100B32R10PN10-IK	100	5	109	25	50	32	10	6500	1,80		10		
MT260-125B40R12PN10-IK	125	5	134	29	63	40	12	5500	3,10		12		
MT260-160C40R14PN10-IK	160	5	169	31	63	40	14	4500	4,45		14		

Возможно исполнение всех фрез без каналов для подачи СОЖ.

	Марка твердого сплава												Основные размеры			
	P			M			K		N	S		H	ic	S	d1	b
	HCP20	HCP25	HCP35	HCP20	HCP25	HCP35	HCP20	HCK10		HCP20	HCP20					
													мм			
PNCU1005ANER-H	●			●			○				○	○	16,5	5,67	4,6	2,0
PNCU1005ANER-S		●	●		○	○							16,5	5,67	4,6	2,0
PNCU1005ANER-G							●						16,5	5,67	4,6	2,0